



VOUS PRÉPAREZ UN
BAC GÉNÉRAL
OU
TECHNOLOGIQUE



**DEVENEZ
INGÉNIEUR.E**

35
ÉCOLES
D'INGÉNIEURS
PUBLIQUES
POST BAC

- #acoustique
- #aéronautique
- #agroalimentaire
- #aménagement
- #automobile
- #biologie
- #biotechnologies
- #construction durable
- #électronique
- #énergie
- #environnement
- #finance
- #génie civil
- #géomatique
- #informatique
- #innovation
- #intelligence artificielle
- #logistique
- #maintenance
- #matériaux
- #mécanique
- #mobilités
- #optique
- #plasturgie
- #réseaux
- #robotique
- #santé
- #sécurité
- #télécommunications
- #transition énergétique



**Ton avenir commence
en confiance**

LES ÉCOLES GEIPI POLYTECH



Le Concours Geipi Polytech est un concours d'entrée commun à 35 écoles publiques d'ingénieurs post-bac en 5 ans.

Nos écoles sont accréditées par la CTI (Commission des Titres d'Ingénieurs) et sont ancrées dans les territoires : près de **200 spécialisations** dans l'ensemble de nos écoles, la garantie d'un diplôme reconnu dans le monde professionnel, des écoles ouvertes à tous les profils et engagées à vos côtés pour assurer votre réussite dans l'ingénierie de demain.

C'est cette alliance entre exigence publique et attention portée à chacun qui fait la singularité des écoles du groupe Geipi Polytech.



UNE FORMATION PROGRESSIVE, ACCESSIBLE À TOUS

Pendant les deux premières années, les étudiants suivent des enseignements sous forme de cours magistraux (CM), de travaux dirigés (TD) et de travaux pratiques (TP), ainsi que des projets en groupe.

Une partie de la formation est également consacrée aux sciences humaines et sociales.

DES ÉCOLES À TAILLE HUMAINE

- Groupes de TD à effectif limité
- Enseignant référent par promotion
- Tutorat académique et méthodologique dès la 1^{re} année
- Parcours adaptés aux sportifs et artistes de haut niveau et aux entrepreneurs.



85%

des étudiants passent directement en **2^e année.**



CONSTRUISEZ VOTRE PARCOURS DE FORMATION

Le groupe Geipi Polytech propose près de **200 spécialités** : des formations exigeantes en prise directe avec les réalités du monde : intelligence artificielle, robotique, transition énergétique, mobilités, construction durable, santé, biotechnologies...

Chaque élève y construit un parcours à son image, pour contribuer aux transformations dont nos sociétés et nos entreprises ont besoin.

Les écoles du groupe Geipi Polytech offrent la possibilité de changer de site après un Bac+1 (sous conditions).

Après un Bac+2, cette mobilité est possible uniquement entre les écoles du Réseau Polytech. Cette mobilité permet d'affiner son projet au fil du cursus.



EN PRISE DIRECTE AVEC LES ENTREPRISES



Ancrées dans les territoires, le groupe Geipi Polytech possède des partenariats solides avec les industriels locaux permettant des projets, stages et contrats d'apprentissage avec des entreprises régionales et les grands groupes implantés autour de chaque école.

La quasi-totalité du groupe Geipi Polytech propose des formations en alternance (en apprentissage ou en contrat de professionnalisation) à partir de la 3^e année. Sur les 200 spécialités ingénieur proposées, 80 sont proposées en alternance.

Environ **80 %** des diplômés trouvent un emploi en moins de 2 mois dont **95 % en CDI**, le plus souvent dans l'entreprise dans laquelle les étudiants ont effectué leur stage de fin d'études.

APPRENDRE ET ENTREPRENDRE

Nos écoles proposent des parcours et un accompagnement personnalisés aux étudiants qui se lancent dans l'aventure de l'entrepreneuriat.



38 000€

Salaire moyen
du **1^{er} emploi** en France

LES ÉCOLES GEIPI POLYTECH



UNE FORMATION SOLIDE, ADOSSÉE À LA RECHERCHE

Dans nos écoles, les formations sont adossées à la Recherche publique, garantie d'enseignements à la pointe.

Avec plus de **160 laboratoires** et **1 300 enseignants-chercheurs** nos écoles s'appuient sur une recherche publique de haut niveau ; elles offrent des contenus sans cesse actualisés, un accès direct aux grands équipements scientifiques et une insertion facilitée dans la R&D (Recherche & Développement).



DES ÉCOLES PUBLIQUES ET OUVERTES POUR DES INGÉNIEURS RESPONSABLES

Nos écoles ont une mission de service public : l'accès équitable à l'éducation. Les frais d'inscription et de scolarité sont très accessibles.

Nos écoles sont engagées dans la responsabilité sociétale : la recherche et les projets sont tournés vers l'ingénierie durable, la transition écologique, l'éthique numérique et l'impact social des technologies.



Frais d'inscription

60€

Gratuit pour les candidats boursiers au moment de l'inscription.



Frais de scolarité

en moyenne **600€/an***

Gratuit pour les boursiers.

*Hors IMT Nord Europe.
Étudiant de nationalité extra-communautaire hors UE : consulter notre site.





UN CONCOURS OUVERT SUR L'INTERNATIONAL

Le concours Geipi Polytech permet aux lycéens étudiant dans des lycées français à l'étranger (homologué AEFÉ) de passer les épreuves écrites dans leur pays : plus d'une centaine de centres d'écrit sont ouverts chaque année hors de la France métropolitaine.

L'international fait également partie intégrante de la formation des ingénieurs :

Nos écoles **bénéficient de nombreux partenariats académiques** avec des universités à l'étranger, offrant ainsi des opportunités de mobilité.



17%

d'étudiants
internationaux



10%

des diplômés travaillent
à l'international



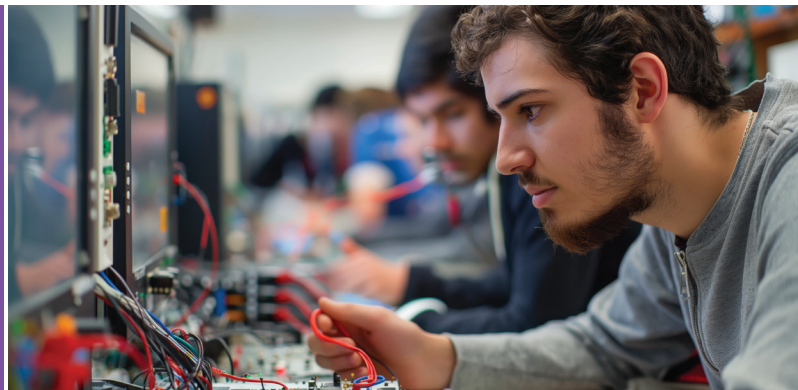
CONTINUER À VIVRE SES PASSIONS

Chacune de nos écoles possède un **BDE** (Bureau Des Etudiants). Il contribue aux actions de promotion de l'école, gère l'ensemble des clubs associatifs, organise et s'implique dans de nombreuses manifestations étudiantes.

Ceci permet aux étudiants de tisser des liens et de pratiquer une activité, que ce soit une passion ou une découverte.



LE CONCOURS BAC GÉNÉRAL



- 1 VŒU PARCOURSUP
- 1 CONCOURS
- 35 ÉCOLES D'INGÉNIEURS

QUI PEUT S'INSCRIRE ?

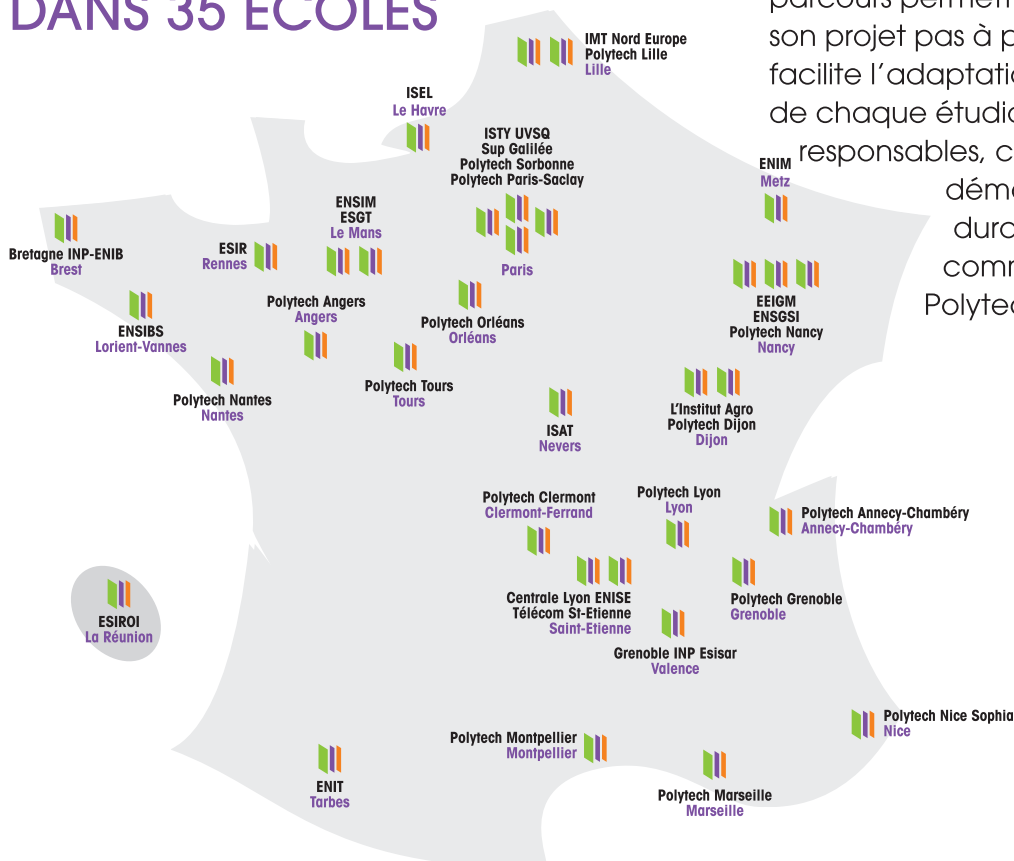
- Les élèves de Terminale qui préparent un baccalauréat général *
- Les étudiants titulaires d'un baccalauréat général obtenu en 2025 *
- Les élèves préparant un bac européen scientifique ainsi que les bi-bacs (Abibac, Bachibac et Esabac)

* Dans un lycée français ou homologué par l'AEFE

FRAIS D'INSCRIPTION

- Non boursiers : 60 €
- Gratuit pour les candidats boursiers au moment de l'inscription

4 000 PLACES OFFERTES DANS 35 ÉCOLES



LE CONCOURS

Le concours Geipi Polytech est une porte d'entrée unique après le Bac pour intégrer l'une de ces **35** écoles.

Le cursus dure **5 ans** : les deux premières années de cycle préparatoire, intégrées dans l'école ou adossées à un parcours universitaire, permettent d'acquérir des bases solides tout en bénéficiant d'un accompagnement de proximité. Ces écoles, ancrées dans les territoires et connectées aux entreprises comme aux laboratoires de recherche, proposent des formations exigeantes, ouvertes à l'international, en prise directe avec les réalités d'aujourd'hui en mettant les sciences et le savoir-faire technique au service du bien commun.

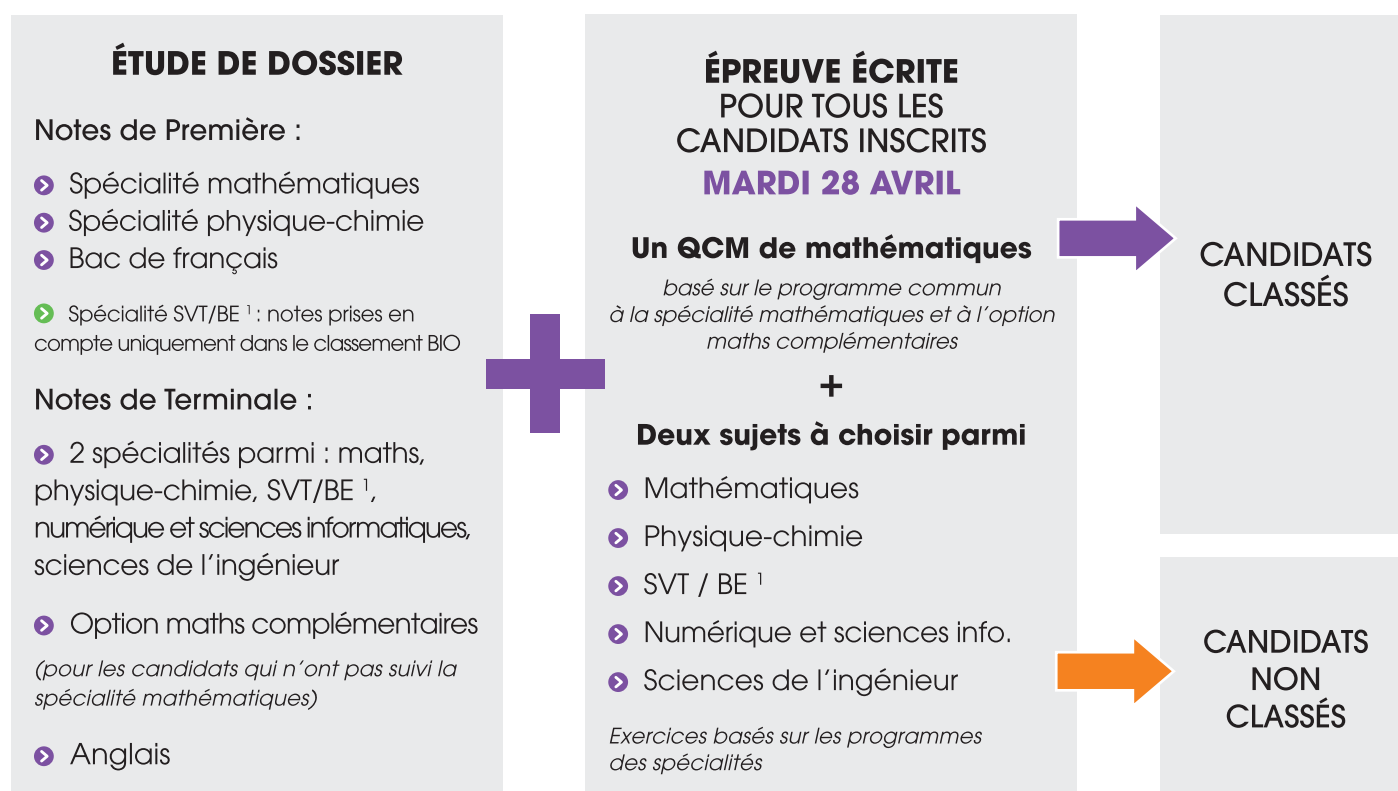
Avec près de **200** spécialités proposées – dont un tiers par apprentissage – les écoles du concours Geipi Polytech offrent une diversité de parcours permettant à chacun de construire son projet pas à pas. La mobilité entre écoles facilite l'adaptation et l'affinement du projet de chaque étudiant. Former des ingénieurs responsables, citoyens, engagés dans une démarche de développement durable : telle est la mission commune des écoles du Geipi Polytech.

MODALITÉS DU CONCOURS



DÉROULEMENT DU CONCOURS

Le concours Geipi-Polytech comporte une seule épreuve écrite nationale, portant sur le programme de terminale.



¹ Sciences de la Vie et de la Terre / Biologie Ecologie (dans les lycées agricoles)

QUELLES SPÉCIALITÉS POUR BIEN PRÉPARER LE CONCOURS ?

Pour réussir pleinement ses études d'ingénieur dans nos écoles, il est conseillé d'avoir suivi :

En classe de Première :

- La spécialité mathématiques
- La spécialité physique-chimie
- Une 3^e spécialité de votre choix

En classe de Terminale :

- La spécialité mathématiques complétée par l'une des spécialités suivantes : physique-chimie, sciences de la vie et la terre, numérique et sciences informatiques, sciences de l'ingénieur, biologie-écologie *(dans les lycées agricoles)*.

OU

- L'option mathématiques complémentaires complétée par deux des cinq spécialités listées ci-dessus.

LES ÉCOLES

- 35 écoles publiques d'ingénieur-es
- 1 vœu unique sur Parcoursup
- des formations de qualité
- un concours juste
- un avenir solide

Bretagne INP - ENIB

120

Ecole Nationale d'Ingénieurs de Brest

Formations généralistes en électronique, informatique et mécatronique.

Tél. 02 98 05 66 13 | scolarite@enib.fr

Centrale Lyon ENISE

120

Ecole Nationale d'Ingénieurs de Saint-Etienne, école de spécialité de Centrale Lyon

Formations en génie mécanique, génie civil et génie sensoriel.

Tél. 04 77 43 84 84 | concourspostbac@enise.fr

EEIGM Nancy - Groupe INP

82

Ecole Européenne d'Ingénieurs en Génie des Matériaux

Formation pluridisciplinaire en génie des matériaux (conception, propriétés physico-chimiques, recyclage).

Tél. 03 72 74 39 00 | eeigm-admission-1A@univ-lorraine.fr

ENIM Metz

148

18

Ecole Nationale d'Ingénieurs de Metz

Formation d'ingénieurs généralistes en génie mécanique, génie industriel et mécanique-matériaux.

Tél. 03 72 74 87 18 | enim-admissions-contact@univ-lorraine.fr

ENIT Tarbes

170

18

Ecole Nationale d'Ingénieurs de Tarbes, école interne de l'UTTOP

Formation ingénieurs généralistes en génie mécanique et génie industriel.

Tél. 05 62 44 27 04/05 | admissions@enit.uttop.fr

ENSGSI Nancy - Groupe INP

50

Ecole Nationale Supérieure en Génie des Systèmes et de l'Innovation

Formation généraliste alliant sciences et management. Génie Industriel, design industriel, aménagement du territoire, management de projets, développement durable, transition digitale.

Tél. 03 72 74 35 11 | ensgsi-recrutement@univ-lorraine.fr

ENSIBS Lorient-Vannes

60

30

Ecole Nationale Supérieure d'Ingénieurs de Bretagne Sud

Formations en mécatronique, génie industriel 4.0, informatique et cybersécurité, cyberdéfense, génie civil 4.0 et énergies, hydrogène.

Tél. 02 97 88 05 59 | ensibs.geipi@listes.univ-ubs.fr

ENSIM Le Mans

35

5

Ecole Nationale Supérieure d'Ingénieurs du Mans

Formations en vibrations-acoustique, instrumentation pour l'environnement, informatique, systèmes temps réel et embarqués, interaction personnes systèmes.

Tél. 02 43 83 39 60 | ensim-recrut@univ-lemans.fr

ESGT Le Mans

35

5

Ecole Supérieure d'ingénieurs Géomètres et Topographes

Formations en sciences de la mesure, géomatique, modélisation numérique, environnement, aménagement des territoires, systèmes d'information géographique et expertise foncière.

Tél. 02 43 43 31 00 | esgt@esgt.cnam.fr

ESIR Rennes

65

Ecole Supérieure d'Ingénieurs de Rennes

Formations en informatique, matériaux, systèmes numériques et réseaux, technologies de l'information pour la santé.

Tél. 02 23 23 66 00 | esir-contact@listes.univ-rennes.fr

ESIROI La Réunion

24

8

8

Ecole Supérieure d'Ingénieurs Réunion Océan Indien

Formations en agroalimentaire, bâtiment et énergie, informatique et télécommunications.

Tél. 02 62 48 33 43 | admission.ingenieur-esiroi@univ-reunion.fr

Grenoble INP - Esisar UGA Valence

60

Ecole nationale supérieure des systèmes avancés et réseaux

Formation en systèmes intelligents cybersécurisés (électronique, informatique, automatique).

Tél. 04 75 75 94 53 | admissions@esisar.grenoble-inp.fr

IMT Nord Europe

160

Ecole de l'Institut Mines-Télécom

Formations dans les domaines : environnement, énergies, numérique, plasturgie et matériaux composites, génie civil, ingénierie industrielle, performance industrielle, cybersécurité, intelligence artificielle et télécom.

Tél. 06 01 81 73 14 | ingenieur@imt-nord-europe.fr

ISAT Nevers

90

Institut Supérieur de l'Automobile et des Transports

Formations dans le domaine de l'automobile et des transports : analyser, concevoir, valider et développer des systèmes de transports.

Tél. 03 86 71 50 00 | scolarite.isat@u-bourgogne.fr

ISEL Le Havre

35

5

Institut Supérieur d'Etudes Logistiques

Formation généraliste en logistique, mix énergétique & réseaux intelligents, mécanique et production et systèmes de production durables.

Tél. 02 32 74 49 00 | isel_admission@univ-lehavre.fr

ISTY UVSQ Paris-Saclay

35

Institut des Sciences et Techniques des Yvelines

Formations en informatique, mécatronique, systèmes embarqués et systèmes numériques pour la production industrielle.

Tél. 01 39 25 38 54 ou 33 09 | cpi@isty.uvsq.fr

L'Institut Agro Dijon

27

27

Institut national d'enseignement supérieur pour l'agriculture, l'alimentation et l'environnement

Formations en alimentation durable et en agronomie.

Tél. 03 80 77 40 26 | recrutement-CyPI@institut-agro.fr

Sup Galilée Paris

72

16

Ecole d'ingénieurs de l'université Sorbonne Paris Nord

Formations en énergétique, informatique, instrumentation, mathématiques appliquées (MACS), télécommunications et réseaux.

Tél. 01 49 40 33 75 | geipi.sup.galilee@univ-paris13.fr

Télécom Saint-Étienne

86

Formations en optique & photonique, systèmes embarqués, architecture logicielle & informatique, cybersécurité pour les réseaux & télécoms, image et intelligence artificielle, système d'imagerie numérique.

Tél. 04 77 91 58 92 | concours@telecom-st-etienne.fr

Polytech Angers

95

32

12

Ecole polytechnique de l'université d'Angers

Formations en automatique, robotique, informatique d'entreprise, réalité virtuelle, cybersécurité - qualité, innovation, fiabilité - génie biologique et santé - bâtiments durables.

Tél. 02 44 68 75 00 | admission@polytech-angers.fr

Polytech Annecy-Chambéry

140

Ecole polytechnique de l'université de Savoie Mont Blanc

Formations en bâtiment écoconstruction énergie, écologie industrielle et territoriale, informatique données usages, mécanique mécatronique matériaux composites, systèmes embarqués automatisation capteurs.

Tél. 04 50 09 66 11 | admission@polytech-annecy-chambery.fr

Polytech Clermont

120

40

Ecole de Clermont Auvergne INP / UCA

Formations en génie biologique, génie civil, mathématique et data science, physique, systèmes de production, systèmes embarqués, énergie électrique et robotique.

Tél. 04 73 40 75 07 | admissions.polytech@uca.fr

Polytech Dijon

120

12

Ecole Polytechnique de l'université de Bourgogne

Formations en matériaux, informatique et réseaux, robotique, électronique et systèmes numériques.

Tél. 03 80 39 60 09 | polytech@u-bourgogne.fr

Polytech Grenoble

135

12

Ecole polytechnique de Grenoble INP - UGA

Formations en géotechnique et génie civil, informatique, gestion des risques, matériaux, technologie de l'information pour la santé, informatique et électronique des systèmes embarqués.

Tél. 04 76 82 79 04 | admission@polytech-grenoble.fr

Polytech Lille

180

25

6

Ecole polytechnique de l'université de Lille

Formations en génie civil, géomatique - génie urbain, matériaux, mécanique, IOT - cybersécurité, énergie, génie biologique - alimentaire, informatique-statistique-IA, instrumentation - ingénierie d'affaires, production.

Tél. 03 28 76 73 17 | admission@polytech-lille.fr

Polytech Lyon

132

24

Ecole polytechnique de l'université Lyon 1

Formations en informatique, génie biomédical, matériaux, mathématiques appliquées, mécanique, génie industriel.

Tél. 04 72 43 27 12 | admission@polytech-lyon.fr

Polytech Marseille

200

18

Ecole polytechnique d'Aix-Marseille université

Formations en génie biologique, génie biomédical, génie civil, informatique, matériaux, mécanique et énergétique, génie industriel et informatique, microélectronique et télécoms, systèmes numériques.

Tél. 04 12 23 14 00 | polytech-admission@univ-amu.fr

Polytech Montpellier

180

25

Ecole polytechnique de l'université de Montpellier

Formations en microélectronique, informatique, matériaux, mécanique, génie de l'eau, génie biologique et agroalimentaire et génie industriel (sous réserve d'accréditation de la CTI).

Tél. 04 67 14 40 25 | polytech-admission@umontpellier.fr

Polytech Nancy

144

Ecole polytechnique de l'université de Lorraine

Formations en énergie, mécanique, matériaux, environnement, maintenance, management, maîtrise des risques, informatique, automatique, robotique et réseaux, ingénierie nucléaire.

Tél. 03 72 74 68 36 ou 37 | polytech-nancy-concours@univ-lorraine.fr

Polytech Nantes

144

24

Ecole polytechnique de l'université de Nantes

Formations en électronique et technologies numériques, génie électrique, génie civil, génie des procédés et bioprocédés, informatique, matériaux, thermique énergétique mécanique.

Tél. 02 40 68 32 00 | admission@polytech-nantes.fr

Polytech Nice Sophia

136

Ecole polytechnique d'université Côte d'Azur

Formations en bâtiments durables et intelligents, électronique et systèmes embarqués, génie biologique, génie de l'eau et aménagement paysager, informatique, mathématiques et modélisation, robotique.

Tél. 04 89 15 40 00 | admission@polytech.univ-cotedazur.fr

Polytech Orléans

150

32

Ecole polytechnique de l'université d'Orléans

Formations en génie civil, génie industriel, génie physique et systèmes embarqués, mécanique et matériaux, énergétique, management de la production et smart building.

Tél. 02 38 41 70 52 | admissions.polytech@univ-orleans.fr

Polytech Paris-Saclay

140

Ecole polytechnique de l'université de Paris-Saclay

Formations en électronique et informatique pour l'embarqué, informatique et ingénierie mathématique, matériaux : mécanique et énergie et en photonique et systèmes optroniques.

Tél. 01 69 33 86 00 | recrut-peip@universite-paris-saclay.fr

Polytech Sorbonne

145

32

Ecole polytechnique de Sorbonne université

Formations en mathématiques appliquées, agroalimentaire, électronique et informatique, matériaux, mécanique, robotique et sciences de la Terre.

Tél. 01 44 27 48 83 |

sciences-polytech-admission@sorbonne-universite.fr

Polytech Tours




150

Ecole polytechnique de l'université de Tours

Formations en électronique et génie électrique, génie de l'aménagement et de l'environnement, informatique, système de l'information embarquée, mécanique et matériaux.

Tél. 02 47 36 14 47 | admission@polytech-tours.fr

Légende :

-  Places offertes au concours Bac Général
-  Places offertes au concours Bac Général : formations BIO
-  Places offertes au concours Bac Technologique

LE CONCOURS BAC TECHNOLOGIQUE



QUI PEUT S'INSCRIRE ?

- Les élèves de Terminale qui préparent un baccalauréat technologique STI2D ou STL *
- Les étudiants titulaires d'un baccalauréat technologique STI2D ou STL obtenu en 2025 *

* Dans un lycée français ou homologué par l'AEFE

FRAIS D'INSCRIPTION

- Non boursiers : 60 €
- Gratuit pour les candidats boursiers au moment de l'inscription

245 PLACES OFFERTES DANS 16 ÉCOLES

DÉROULEMENT DU CONCOURS

ÉTUDE DE DOSSIER

POUR TOUS LES CANDIDATS INSCRITS

Notes de Première :

- Mathématiques
- Spécialité physique-chimie et maths
- Bac de français

Notes de Terminale :

- Mathématiques
- Spécialité physique-chimie et maths
- La 2^e spécialité

(Ingénierie, innovation et développement durable ou sciences physiques et chimiques en laboratoire ou biochimie biologie biotechnologies)

- Anglais

Dossiers retenus

ENTRETIEN DE MOTIVATION

Entre mi-avril et début mai

CANDIDATS CLASSÉS

CANDIDATS NON CLASSÉS

Dossiers non retenus

DÉROULEMENT DES ÉTUDES

- L'ENIM Metz, l'ENSIM Le Mans, l'ESGT Le Mans, l'ESIROI La Réunion et l'ISEL Le Havre intègrent les bacheliers directement dans l'école d'ingénieurs pour 5 ans d'études. Les élèves intégrés suivent la formation classique et bénéficient d'un accompagnement spécifique.
- Dans les 11 écoles qui collaborent avec des IUT ou universités partenaires, les étudiants ont un complément de formation dans l'école d'ingénieurs durant le cycle préparatoire leur permettant d'intégrer par la suite nos écoles en cycle ingénieur.
- Un parcours spécifique de formation au métier d'ingénieur.

MODALITÉS DU CONCOURS



RÉPARTITION DES PLACES PAR FORMATION

Ecoles	Lieu de formation du cycle préparatoire	Spécialités partenaires	Places offertes	
			STI2D	STL
ENIM Metz	Dans l'école	/	18	
ENSIBS Lorient-Vannes	IUT de Lorient	GIM	8	
	IUT de Lorient	MT2E	8	
	IUT de Vannes	Info	14	
ENSIM Le Mans	Dans l'école	/	5	
ESGT Le Mans	Dans l'école	/	5	
ESIROI La Réunion	Dans l'école	/	4	4
ENIT Tarbes	IUT de Tarbes	GMP	12	
	IUT de Tarbes	GCCD	6	
ISEL Le Havre	Dans l'école	/	5	
Sup Galilée Paris	IUT de Saint-Denis	MP	4	
	IUT de Villetaneuse	Info	3	
	IUT de Villetaneuse	SD	3	
	IUT de Villetaneuse	R&T	3	
	IUT de Villetaneuse	GEII	3	
Polytech Angers	IUT d'Angers	GEII	12	
Polytech Dijon	IUT du Creusot	GEII	6	
	IUT du Creusot	MP	6	
Polytech Grenoble	IUT de Grenoble	GEII	6	
	IUT de Grenoble	Chimie		6
Polytech Lille	IUT de Lille	GEII	6	
Polytech Lyon	Université Jean Monnet (Roanne)	SPI	12	
	IUT Lyon 1 (Bourg-en-Bresse)	MT2E	6	
	IUT Lyon 1 (Bourg-en-Bresse)	Info	6	
Polytech Marseille	IUT de Marseille	GEII	6	
	IUT de Marseille	MT2E	6	
	IUT de Marseille	MP	4	
	IUT de Marseille	Chimie		2
Polytech Nantes	IUT de Nantes	GEII	12	
	IUT de Nantes	Info	12	
Polytech Orléans	IUT d'Orléans	GMP	12	
	IUT d'Orléans	MT2E	8	
	IUT de Chartres	GEII	6	
	IUT de Chartres	GIM	6	

GCDD : Génie Civil Construction Durable

GEII : Génie Electrique et Informatique Industrielle

GIM : Génie Industriel et Maintenance

GMP : Génie Mécanique et Productique

Info : Informatique

MP : Mesures physiques

MT2E : Métiers de la Transition et de l'Efficacité Energétique

R&T : Réseaux et Télécommunications

SD : Sciences des Données

SPI : Sciences Pour l'Ingénieur

CALENDRIER DES CONCOURS 2026

Inscription aux concours	Du 19 janvier au 12 mars	Sur Parcoursup
Confirmation des vœux	Jusqu'au 1er avril	Sur Parcoursup
Concours Bac Général		
Télécharger sa convocation	A partir du 21 avril	Espace candidat Sur le site du concours
Epreuve écrite	Mardi 28 avril	200 centres d'écrit A choisir sur Parcoursup
Concours Bac Technologique		
Entretien de motivation	Entre mi-avril et début mai	Dans les 16 écoles <i>Les candidats convoqués devront prendre rendez-vous sur le site du concours dans l'Espace candidat</i>
Résultats	Le 2 juin 2026	Sur Parcoursup

NOS ÉVÉNEMENTS

- Jeudi **29 janvier** : Webinaire
- Les mercredis **8 janvier, 5 février et 5 mars**, de 15h à 17h : Chat en direct sur notre site web
- Live Instagram : le concours organisera des Live Instagram tout au long de l'année

PLUS D'INFOS SUR WWW.GEIPY-POLYTECH.ORG



- Modalités complètes des épreuves
- Fiche détaillée de chaque école
- Dates des journées portes ouvertes
- Témoignages d'ingénieurs
- L'actualité du concours
- Annales et programme des révisions (onglet Téléchargement)
- ...

Suivez aussi notre actualité sur les réseaux



Service Concours Geipi Polytech

2 rue Jean Lamour

54500 Vandœuvre les Nancy

Tél. 03 72 74 68 36 ou 68 37

Courriel : concours@geipi-polytech.org